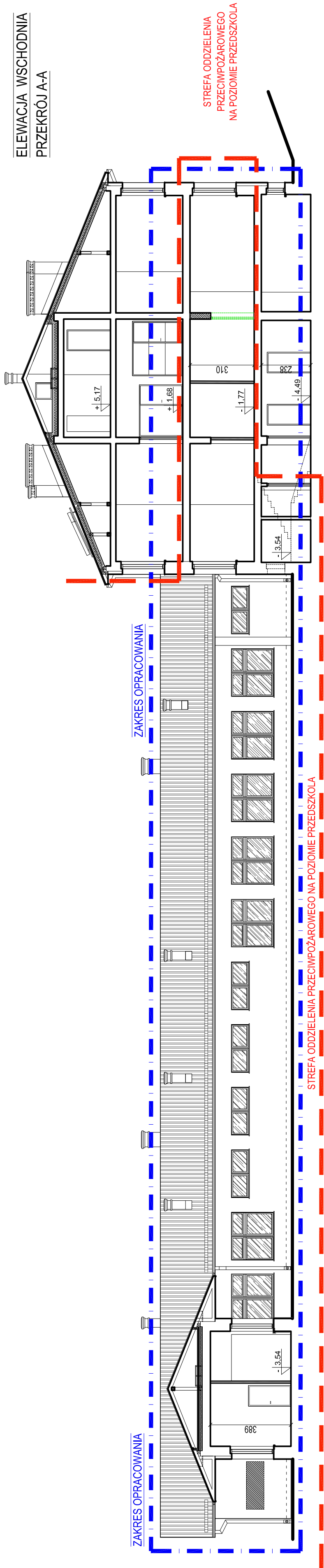
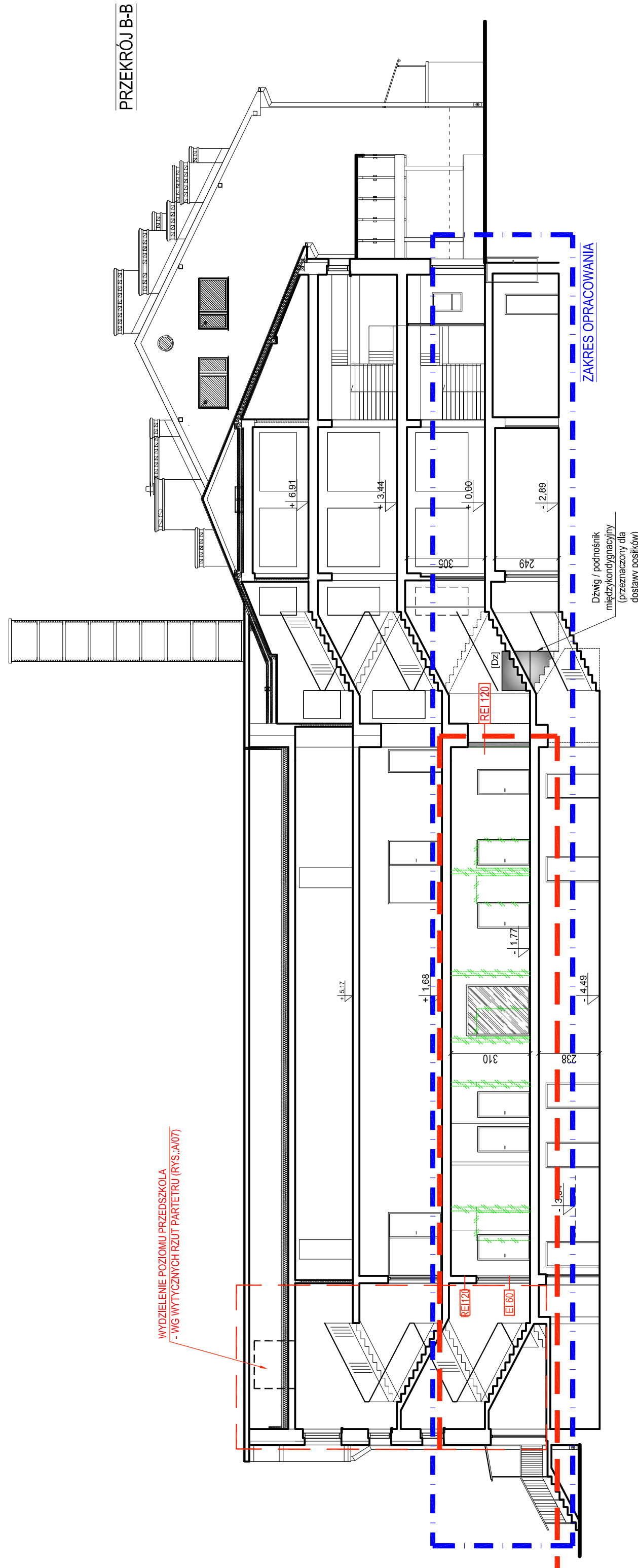


ELEWACJA WSCHODNIA

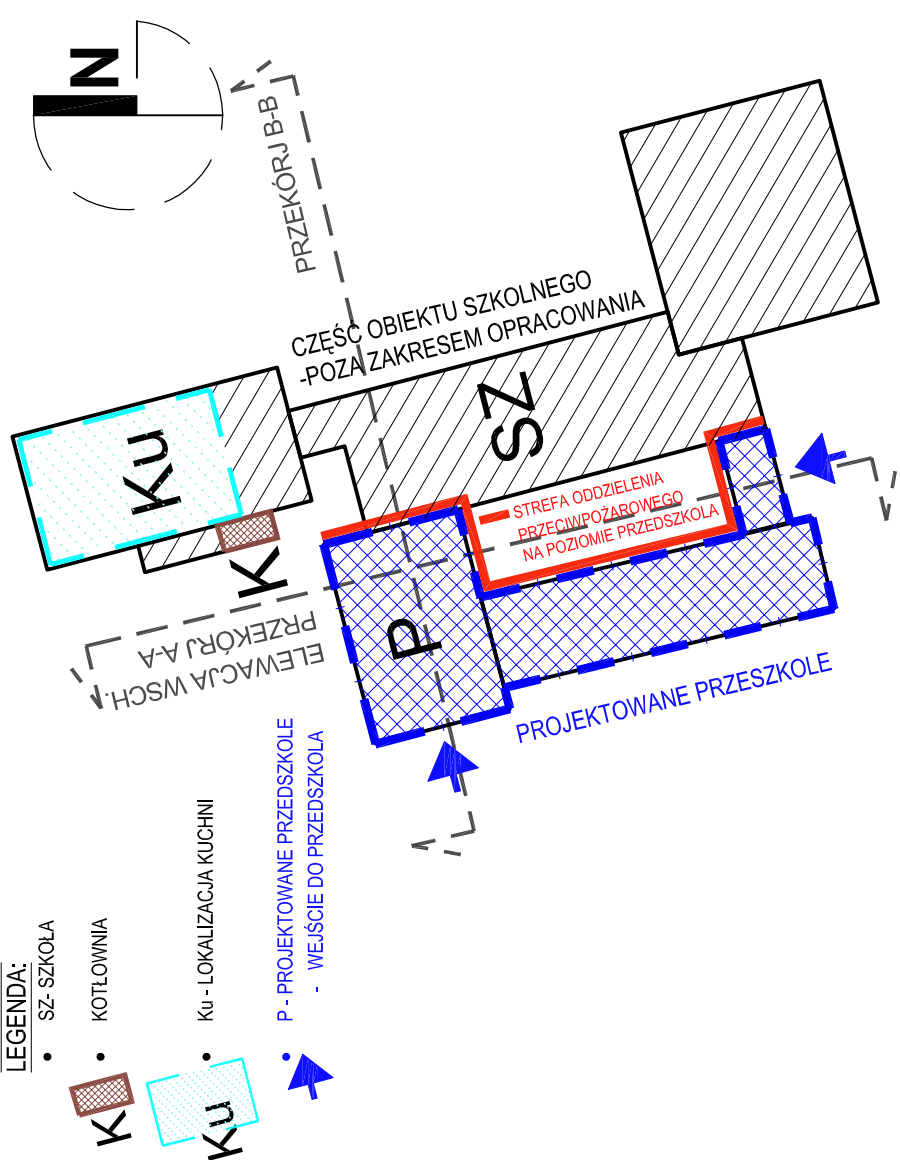
PRZEKRÓJ A-A



PRZEKRÓJ B-B



SCHEMAT UKŁADU OBIEKTÓW ZESPÓŁU SZKÓŁ W GILOWICACH



- Przedmiotem opracowania jest przebudowa pomieszczeń w budynku zespołu szkół w Gliwicach. Realizacja obejmuje części: pomieszczeń zlokalizowanych na parterze, obecnie użytkowanych jako pomieszczenia szkolne. W zakresie inwestycyjnym jest dostosowanie pomieszczeń do obowiązujących standardów przepisów oraz wyposażenie pomieszczeń w niezbędny zakres dla tego typu inwestycji.
- **ZGODNIE Z WYTYCZNIAMI INWESTORA, ZAKŁADAMY, ŻE POBYT DZIECI POWINNY JEŚĆ GŁOZIN NA DZIEŃ – przyjęło zapewnienie miejsc dla 152 dzieci (po 10 osób na każdą salę)**
- Projekt funkcjonalno użytkowy wykonano na podstawie materiałów przekazanych przez inwestora oraz odpinie sprawdzonych i przyjętych wymiarów ze stanu istniejącego.
- Z uwagi na brak możliwości zawlecia, przyjęte wymiary należy dokładnie zweryfikować ze stanem istniejącym na etapie sporządzenia projektu budowlano-montażowego.
- Część rysunkowa i opisowa zawiera wszystkie wyliczone zakres inwestycji i stanowi wzajemnie uzupełniającą się dokumentację niezbędną do sporządzenia dokumentacji budowlano-technicznej.
- Wyliczone Insalacje i Konstrukcje - przedłożono w części opisowej
- Wyliczone Instalacje-sanitarne - przedłożono w części opisowej
- Opinia i Wyliczenie przedpogorzone - załączono w odrębnej dokumentacji (gdy załącznik)
- Aranżacja i wylicz. oraz wyposażenie - przykładowa aranżacja wnętrza oraz wyposażenie - przedłożono w części opisowej.
- W ramach obowiązujących wymogów, pomieszczenia objęte inwestycją muszą spełniać wymagania zgodnie z ROZPORZĄDZENIEM MINISTRA EDUKACJI I NARODOWEJ, z dnia 28 sierpnia 2017 r.: w sprawie rodzajów innych form wychowania przedszkolnego, warunków tworzenia i organizowania tych form (zob. spis treści załącznika)
- Na etapie projektu budowlanego wszelkie rozważania i propozycje należy zweryfikować po wykonaniu niezbędnych odkrywek, sprawdzenie drożności przewodów kominiarskich oraz dyspersyjności brzoźnych. Na etapie projektu budowlanego należy ustalić z Inwestorem zakres rozważań budowlanych oraz ewentualnie zmiany i rozważania zmianne.

Sl.

INWESTOR	GINIA GILOWICE 34-322 Gilowice Ul. Krakowska 40	PROJEKTOWAL	mgr inż. arch. Ewa Kurto uprządk. w spec. do proj. bez ograniczeń nr upr.: 17/09/SLOKK, SL-1382			DATA 29.10.2021 NR RYS. 1:150	A / 08
		NAZWA RYS.	ELEWACJA I PRZEKROJE		BRAŃZA		
PROJEKTOWAŁ	AT Pracownia Projektowa Ewa Kurto ul. Powstańców Śląskich 3/7 43-300 Bielsko-Biała kurtoewa@gmail.com tel. 508 37 70 09	FAZA	PROGRAM FUNKCJONALNO UŻYTKOWY - Koncepcja Projektowa				
OPRACOWAŁ		LOKALIZACJA	Powiat: Żywiecki, Obręb: 0001 GILOWICE; Jednostka ewid.: GILOWICE; ul. Siedlakówka 37; dz. nr: 2793/2, 2794/2, 2795/2, 2796/2, 2797/2				
NAZWA INWEST.	PRZEBUDOWA ISTNIEJĄCYCH POMIESZCZEŃ ZESPÓŁU SZKÓŁ Z PRZEZNACZENIEM NA PRZEDSZKOLE PUBLICZNE						