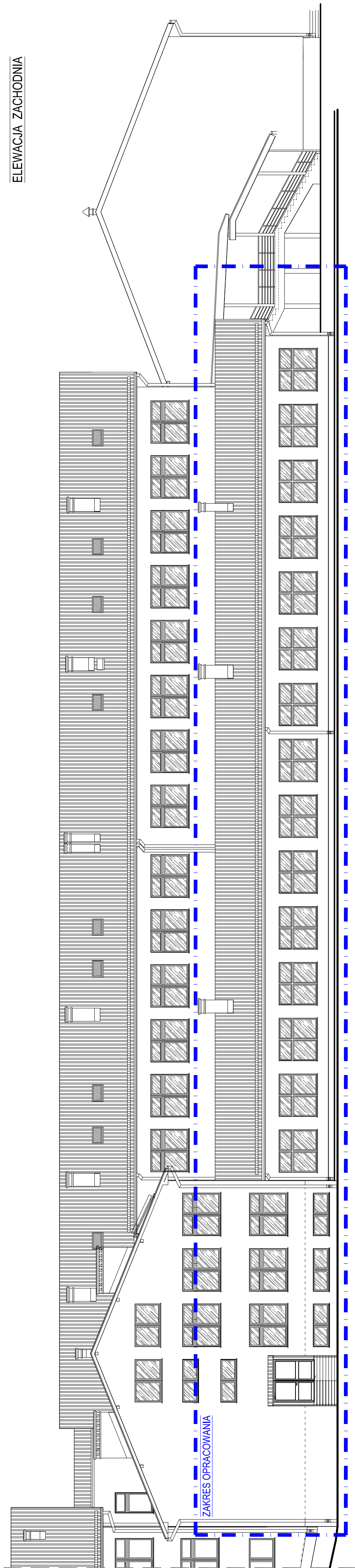
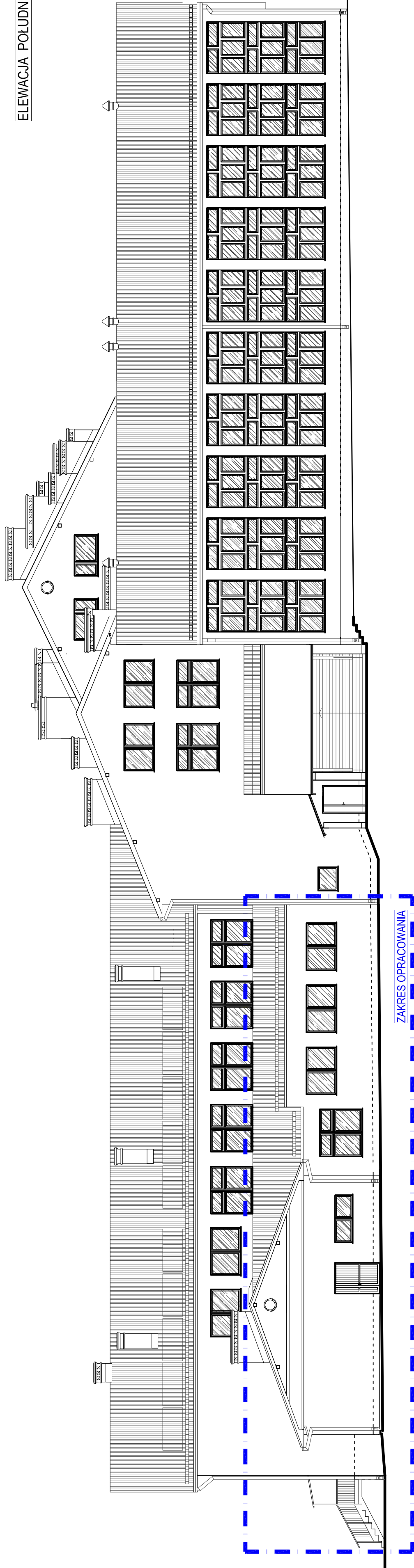


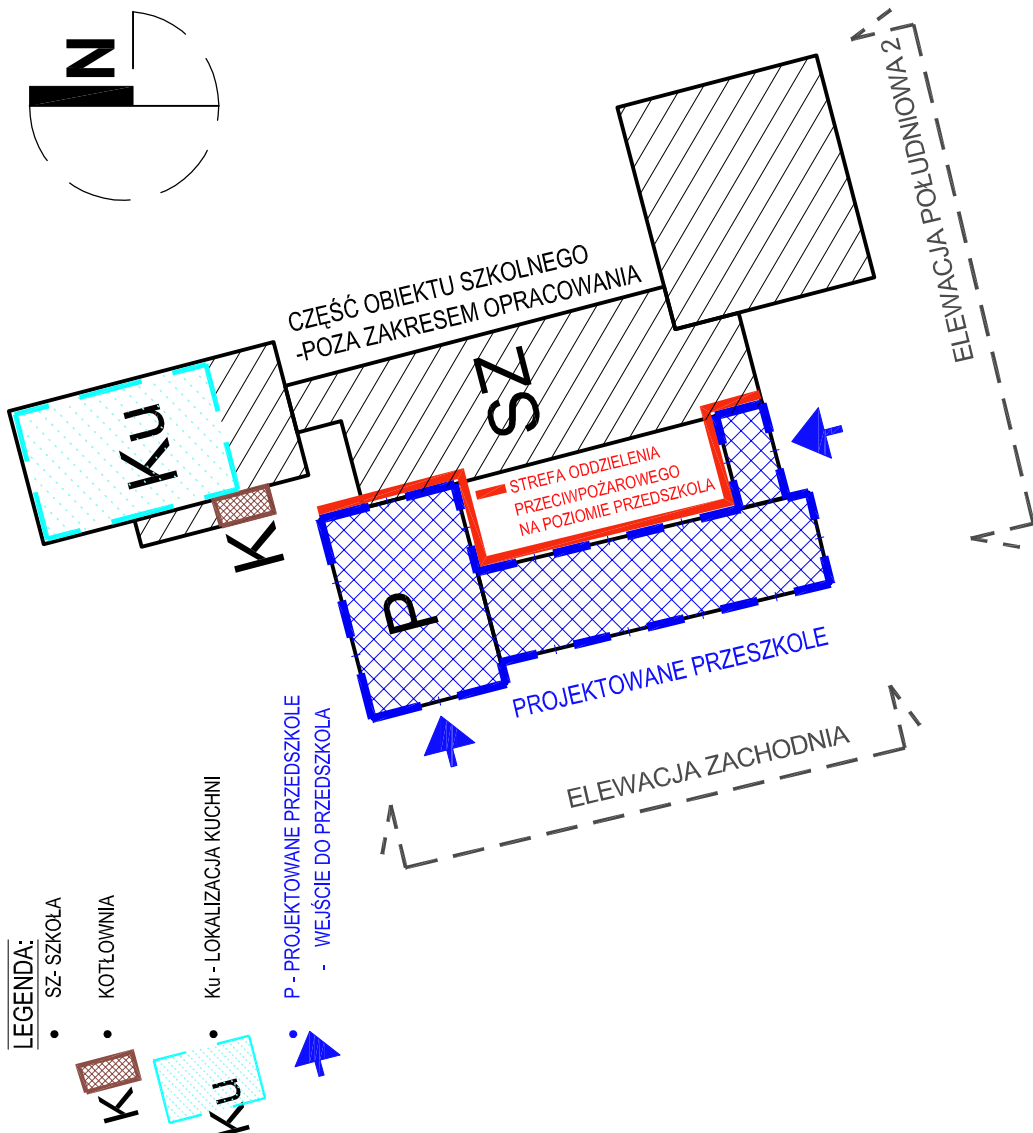
ELEWACJA ZACHODNIA



ELEWACJA POŁUDNIOWA 2



SCHEMAT UKŁADU OBIEKTÓW ZESPÓŁU SZKOŁ W GILOWICACH



Sl

- Przedmiotem opracowania jest przebudowa pomieszczeń w budynku zespołu szkół, w c.dłowicach. Realizacja obejmuje część pomieszczeń zlokalizowanych na parterze, obecnie użytkowanych jako pomieszczenia szkolne. W zakresie inwestycji jest dostosowanie pomieszczeń do obowiązujących standardów i przepisów oraz wyposaŹenie pomieszczeń w niezbędny zakreśle dla tego typu inwestycji.**
- ZGODNIE Z WYMAGANIAM I WZGLĘDNYMI INWESTORA ZAKŁADA SIE POBYT DZIECI POWYŻEJ 5 GODZIN NA DZIEŃ** - przyjęto zapewnienie miejsc dla 52 dzieci (po 19 osób na każdą salę).
- Projekt funkcjonalno-użytkowy wykonano na podstawie materiałów przedłożonych przez inwestora oraz ogólnie sprawdzonych i przyjętych wytycznych ze stanu istniejącego.
- Z uwagi na brak możliwości dostępu, przyjęto wytnięty należy dokładnie zweryfikować za stanem istniejącym na etapie sporządzenia projektu budowlanego-konstrucyjnego.
- Część rysunkowa opisowa zawiera wszelkie wytyczne obejmujące zakres inwestycji i stanowi wzajemnie uzupełniającą się dokumentację niezbędną do sporządzenia dokumentacji budowlano-technicznej.
- Wytyczne instalacje i konstrukcyjne - przedłożono w części opisowej
- Wytyczne higieniczno-sanitarne - przedłożono w części opisowej
- Opinia i wytyczne przeciwpożarowe - załączono w odrębnej dokumentacji (jako załącznik)
- Wielkość wnętrza oraz wyposażenie - przykładowe aranŜia wnętrza oraz wyposażenie, przedłożono w części opisowej
- Wielkość wnętrza oraz wyposażenie - przedłożono w formie tabelarycznej, wymagana zgoda na: RZĄDOWA EDUKACJA NARODOWA I REGIONALNA
- EDUKACJA NARODOWA I REGIONALNA, dnia 28 sierpnia 2017 r.: In sprawie rozdziału ankiety omyłkowo wydobywano przeszacowanego, warunków tworzenia i organizowania tych form oraz sposobu ich realizacji
- Na etapie projektu budowlanego konieczne rozważania i propozycje należy wykonać po wykonaniu niezbędnych odkrywek, sprawdzenie możliwości prowadzenia kontynitowych oraz eksperymentalnych branŹowych. Na etapie projektu budowlanego należy ustalić z inwestorem zakres rozwiązań budowlanych oraz ewentualnie innych i technicznych załoŹen.

PROJEKTOWA	RES-	MAIL:
------------	------	-------

ESTOR

ESTOR

OWA ISTNIEJĄCYCH POMIESZCZEŃ ZESPOŁU SZKÓŁ Z
PRZEZNACZENIEM NA PRZEDSZKOLE PUBLICZNE

Wywiecki, Obręb: 0001 GILOWICE; Jednostka ewid.: GILOWICE;
 działek 37: dz. nr: 2793/2, 2794/2, 2795/2, 2796/2, 2797/2

STAN ISTNIEJACY

ELEWACJE

ARCHITEKTURA

ELEWACJE

ARCHITEKTURA

wa Kurto ograniczeń K, SL-1382	DATA	29.10.2021	WYS.	A / OE
--------------------------------------	------	------------	------	--------

ograniczeni
K, SL-1382

SKALA	1:150	IN
-------	-------	----

PRAWA AUTORSKIE ZASTRZEŻONE. POWIELANIE I UDOSTĘPNIANIE BEZ ZGODY AUTORÓW ZABRONIONE