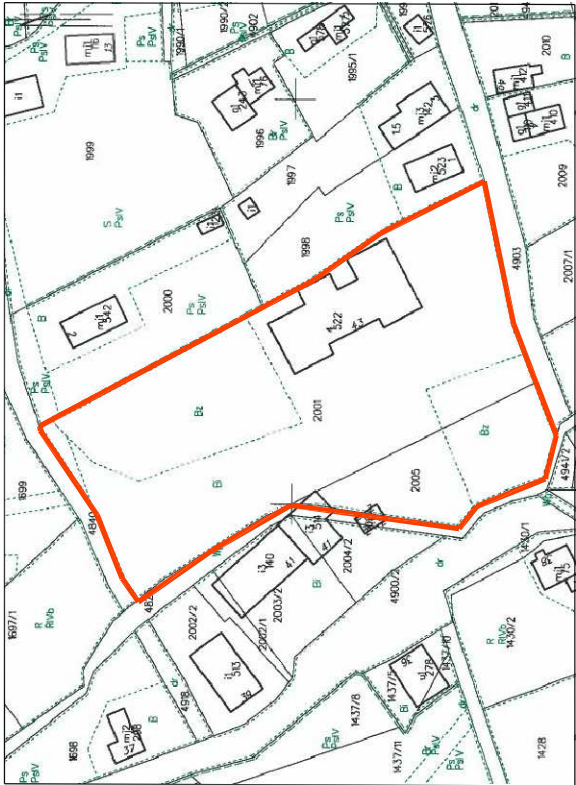


KOPIA MAPY EWIDENCYJNEJ

OPIS:

LEGENDA / PARAMETRY TECHNICZNE:



Projektowana hala sportowo - widowiskowa jest budynkiem wolno stojącym. Poziim przyziemia planuje się zagospodarować pod pomieszczenie kotłowni oraz zaplecze techniczne.

Na parterze budynek podzielony jest na dwie części: salę widowiskowo – sportową o wymiarach, zaplecze socjalno-magazynowe, w którym zlokalizowane są szatnie, pomieszczenia higieniczno-sanitarne, toalety ogólnodostępne (w tym toaleta dla osób niepełnosprawnych), pokój nauczyciela (trenera) z zapleczem 1-szej pomocy, magazyn na sprzęt, pomieszczenie gospodarcze. Na drugim piętrze nad zapleczem socjalnym znajduje się sala gimnastyczna z przeznaczaniem do gimnastyki korekcyjnej, artystycznej, trenowania sztuk walki (typu: judo).

W środkowej części zaprojektowano klatkę schodową.

Parametry techniczne dla dla terenu ustala się:

- Maksymalna wysokość zabudowy:
 - budynki usługowe - 12,0 m, maksymalnie 3 kondygnacje nadziemne,
 - inne obiekty budowlane - 12,0 m,
- geometria dachów dla budynków - dowolne,
- maksymalna powierzchnia zabudowy - 30% powierzchni działki budowlanej,
- intensywność zabudowy: minimalna - 0,10; maksymalna - 2,4
- minimalny udział powierzchni biologicznie czynnej - 50% powierzchni działki budowlanej.

1	1a	2	3				
PROJEKTOWANA HALA SPORTOWO-WIDOWISKOWA	KOTŁOWNIA I ZAPLECZE TECHNICZNE NA POZIOMIE PRZYZIEMIA	ISTNIEJĄCY BUDYNEK SZKOŁY	PROJEKTOWANY ŁACZNIK ISTNIEJĄCEJ SZKOŁY Z HALĄ SPORTOWĄ	TEREN UTWIERZONY: DROGI, DOJAZDY, CIĄG PIESZY	WEJŚCIA DO BUDYNKÓW	WJAZDY NA DZIAŁKĘ	STANOWISKO POSTOJOWE
							GRANICE DZIAŁEK OBIĘTYCH INWESTYCJĄ

Parametry techniczne:

- Powierzchnia wnioskowanych działek:
 - dz.nr: 2001: 5587,00m²
 - dz.nr: 2005: 1059,00m²
 - Razem: 6646,00m²
- Ilość kondygnacji – 2 kondygnacji + przyziemie w części zachodniej
- Dach - płaski
- Wysokość budynku - do 12m
- Pow. biologicznie czynna - zapewnić < 50%
- Wskaźnik intensywności - około 0,5
- Pow.zabudowy hali sportowo-widowiskowej: 897,65m²
- Pow. zabudowy szkoły: 547,00m²
- Razem: 1444,65m² (21,73<30%)



BUDOWA SALI SPORTOWO - WIDOWISKOWEJ
w miejscowości Rychwałd

WOJEWÓDZTWO: ŚLĄSKIE; POWIAT: ŻYWIECKI; GMINA: GIŁOWICE
34-322 Gilowice Rychwałd, ul. Beskidzka 43

PROGRAM FUNKcjONALNO UŻYTKOWY - KONCEPCJA PROJEKTOWA

INWESTOR	ZAGOSPODAROWANIE TERENU	ARCHITEKTURA
GMINA GIŁOWICE 34-322 Gilowice Ul. Krakowska 40	mgr inż. arch. Ewa Kurto uprzed. w spec. do proj. bez ograniczeń nr upr.: 17/09/SLOKK, SL-1382	BRANŻA DATA SKALA NR RYS.
		07.2022 1:500 ZT / 02

PRAWA AUTORSKIE ZASTRZEŻONE. POWIELANIE I UDOSTĘPNIANIE BEZ ZGODY AUTORÓW ZABRONIONE