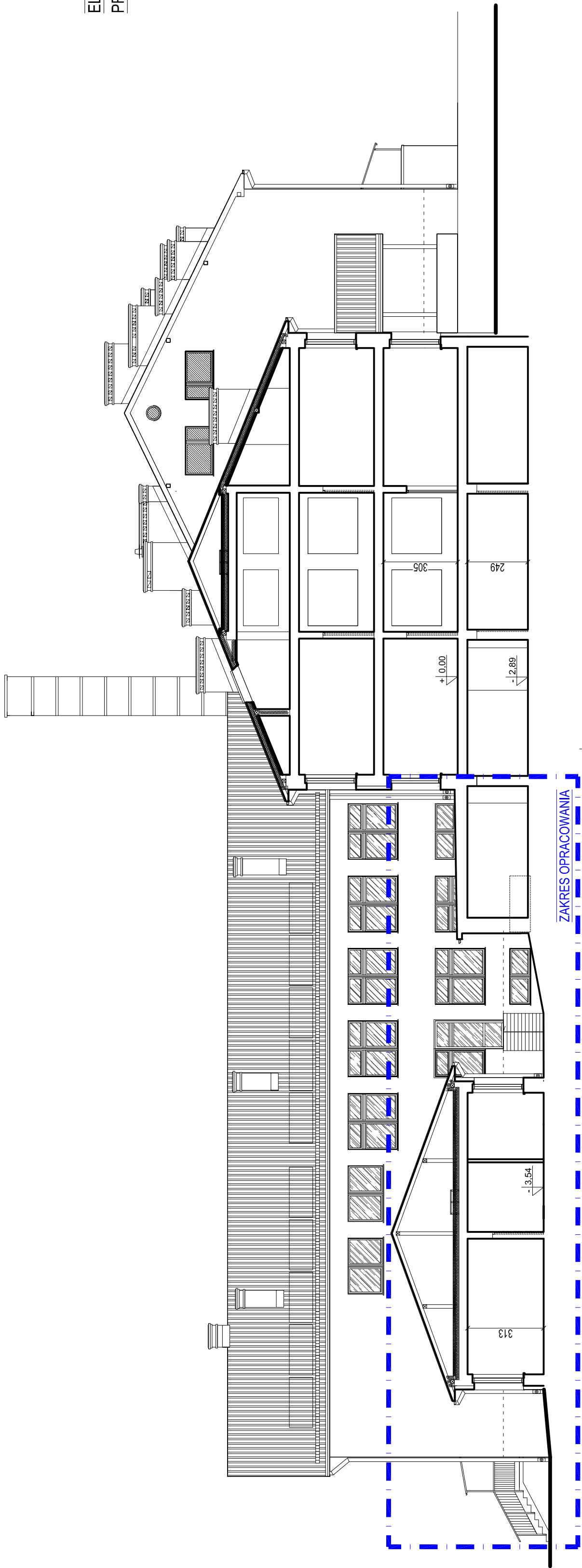
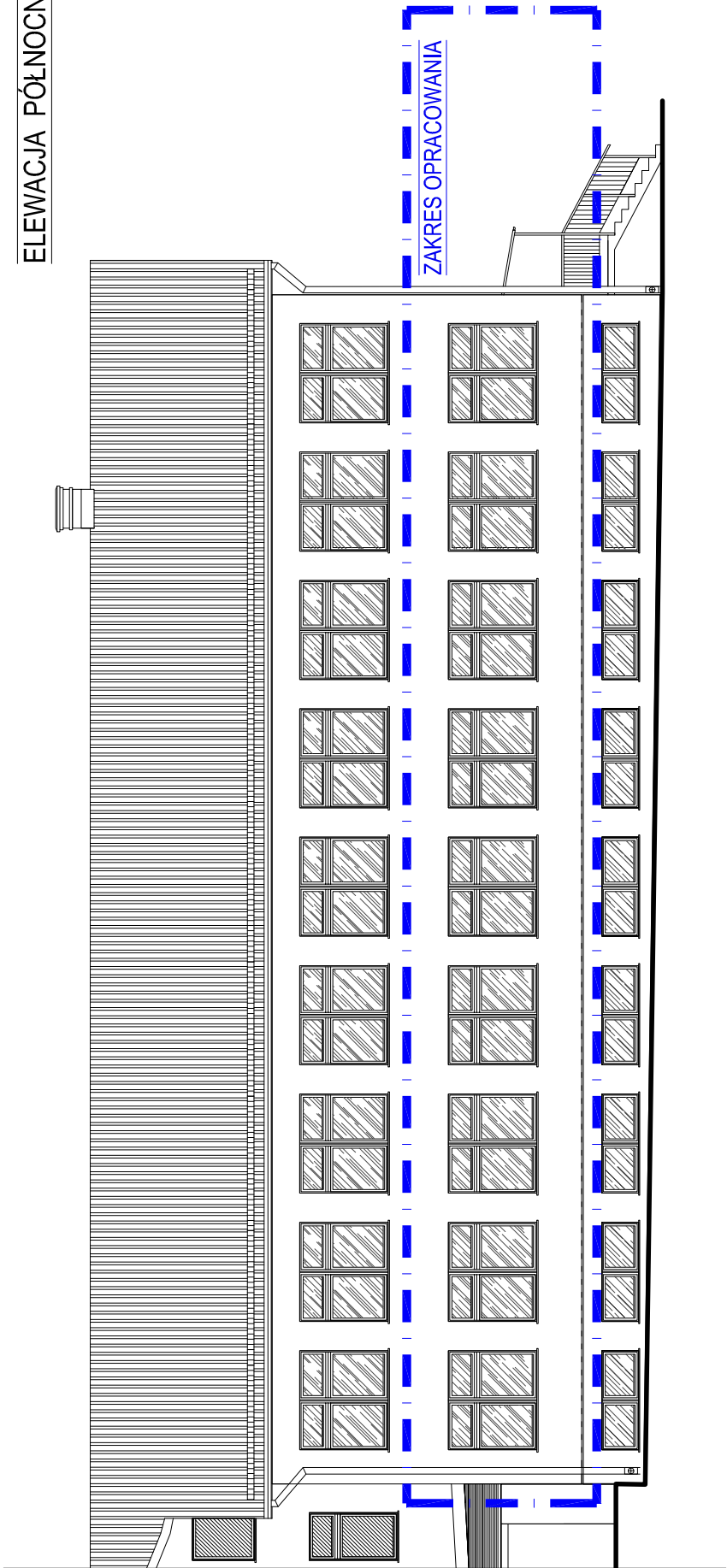


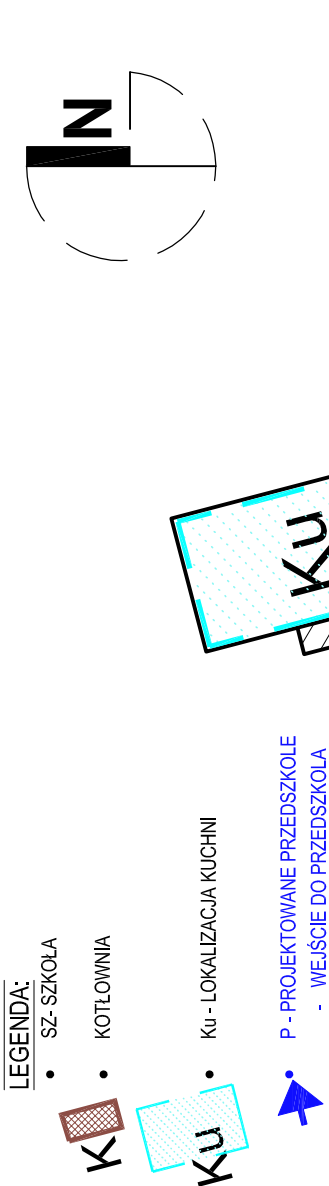
ELEWACJA POŁUDNIOWA 1
PRZEKRÓJ E-E



ELEWACJA PÓŁNOCNA 1



SCHEMAT UKŁADU OBIEKTÓW ZESPOŁU SZKÓŁ W GILOWICACH




PRZEKRÓJ E-E I ELEWACJA POŁUDNIOWA 1, ELEWACJA PÓŁNOCNA 1

SKALA 1:150

OPIS

- Przedmiotem opracowania jest przebudowa pomieszczeń w budynku zespołu szkół w Gilowicach. Realizacja obejmuje część pomieszczeń zlokalizowanych na parterze, obecnie użytkowanych jako pomieszczenia szkoły. W zakresie inwestycyjnym jest dostosowanie pomieszczeń do obowiązujących standardów i przepisów oraz wyposażenie pomieszczeń w niezbędny zakres dla tego typu inwestycji.
- ZGODNIE Z WYTYCZNYMI INWESTORA ZAKŁADA SIĘ POBYT DZIECI POWYŻEJ 5 GODZIN NA DZIEŃ - przyjęto zapewnienie miejsc dla 152 dzieci (po 19 osób na każdą salę)
- Projekt funkcjonalno użytkowy wykonano na podstawie materiałów przedłożonych przez inwestora oraz ogólnie sprawdzonych i przyjętych wymiarów ze stanu istniejącego.
- Z uwagi na brak możliwości dostępu, przyjęte wymiary należy dokładnie zweryfikować ze stanem istniejącym na etapie sporządzenia projektu budowlano-wykonawczego.
- Część rysunkowa i opisowa zawiera wszelkie wyliczenia obejmujące zakres inwestycji i stanowi wzajemnie uzupełniającą się dokumentację niezbędną do sporządzenia dokumentacji budowlano-technicznej.
- Wyliczenia instalacyjne i konstrukcyjne - przedłożono w części opisowej
- Opinia i wyliczenia przeciwpożarowe - załączono w odrębnej dokumentacji (jako załącznik)
- Aranżacja wnętrza oraz wyposażenie - projektowa aranżacja wnętrza oraz wyposażenie - przedłożono w części opisowej
- Wyliczenia obciążających wynagrodów, pomieszczenia objęte inwestycją muszą spełniać wymagania zgodnie z ROZPORZĄDZENIEM MINISTRA EDUKACJI NARODOWEJ z dnia 28 sierpnia 2017 r. w sprawie rozdziałów innych niż wydawanie przedszkolnego, warunków tworzenia i organizowania tych form oraz sposobu ich czelania
- Na etapie projektu budowlanego wszelkie rozwiązania i propozycje należy zweryfikować po wykonaniu niezbędnych odkrywek, sprawdzenie otchroń przewodów kominiowych oraz ekspertyzy/opinii branżowych. Na etapie projektu budowlanego należy iść z inwestorem zakres rozwiązań budowlanych oraz ewentualne zmiany i rozwiązania zamienne.

		PRZEBUDOWA ISTNIEJĄCYCH POMIESZCZEŃ ZESPOŁU SZKÓŁ Z PRZEPRAKNIENIEM NA PRZEDSZKOLE PUBLICZNE											
INWESTOR		GMINA GILOWICE 34-322 Gilowice Ul. Krakowska 40		PROJEKTOWAŁ mgr inż. arch. Ewa Kurto uprządk. w spec. do proj. architektury nr upr.: 17709/SŁONK, SL-1382		ELEWACJE I PRZEKRÓJ		BRANŻA		ARCHITEKTURA		A / 04	
										SKALA 1:150			
JEDNOSTKA PROJEKTOWA		ul. Powstańców Śląskich 3/7 43-300 Bielsko-Biała kurtowa@gmail.com; telefon 508 37 70 09		NAZWA RYS		FAZA		LOKALIZACJA		NAZWA INWEST.			
ADRES		AT Pracownia Projektowa Ewa Kurto		RYS		TAKA		LOKALIZACJA		NAZWA INWEST.			
MAIL:				RYS		TAKA		LOKALIZACJA		NAZWA INWEST.			
				RYS		TAKA		LOKALIZACJA		NAZWA INWEST.			
				RYS		TAKA		LOKALIZACJA		NAZWA INWEST.			
				RYS		TAKA		LOKALIZACJA		NAZWA INWEST.			
				RYS		TAKA		LOKALIZACJA		NAZWA INWEST.			
				RYS		TAKA		LOKALIZACJA		NAZWA INWEST.			
				RYS		TAKA		LOKALIZACJA		NAZWA INWEST.			
				RYS		TAKA		LOKALIZACJA		NAZWA INWEST.			
				RYS		TAKA		LOKALIZACJA		NAZWA INWEST.			
				RYS		TAKA		LOKALIZACJA		NAZWA INWEST.			
				RYS		TAKA		LOKALIZACJA		NAZWA INWEST.			
				RYS		TAKA		LOKALIZACJA		NAZWA INWEST.			
				RYS		TAKA		LOKALIZACJA		NAZWA INWEST.			
				RYS		TAKA		LOKALIZACJA		NAZWA INWEST.			
				RYS		TAKA		LOKALIZACJA		NAZWA INWEST.			
				RYS		TAKA		LOKALIZACJA		NAZWA INWEST.			
				RYS		TAKA		LOKALIZACJA		NAZWA INWEST.			
				RYS		TAKA		LOKALIZACJA		NAZWA INWEST.			
				RYS		TAKA		LOKALIZACJA		NAZWA INWEST.			
				RYS		TAKA		LOKALIZACJA		NAZWA INWEST.			
				RYS		TAKA		LOKALIZACJA		NAZWA INWEST.			
				RYS		TAKA		LOKALIZACJA		NAZWA INWEST.			
				RYS		TAKA		LOKALIZACJA		NAZWA INWEST.			
				RYS		TAKA		LOKALIZACJA		NAZWA INWEST.			
				RYS		TAKA		LOKALIZACJA		NAZWA INWEST.			
				RYS		TAKA		LOKALIZACJA		NAZWA INWEST.			
				RYS		TAKA		LOKALIZACJA		NAZWA INWEST.			
				RYS		TAKA		LOKALIZACJA		NAZWA INWEST.			
				RYS		TAKA		LOKALIZACJA		NAZWA INWEST.			
				RYS		TAKA		LOKALIZACJA		NAZWA INWEST.			
				RYS		TAKA		LOKALIZACJA		NAZWA INWEST.			
				RYS		TAKA		LOKALIZACJA		NAZWA INWEST.			
				RYS		TAKA		LOKALIZACJA		NAZWA INWEST.			
				RYS		TAKA		LOKALIZACJA		NAZWA INWEST.			
				RYS		TAKA		LOKALIZACJA		NAZWA INWEST.			
				RYS		TAKA		LOKALIZACJA		NAZWA INWEST.			
				RYS		TAKA		LOKALIZACJA		NAZWA INWEST.			
				RYS		TAKA		LOKALIZACJA		NAZWA INWEST.			
				RYS		TAKA		LOKALIZACJA		NAZWA INWEST.			
				RYS		TAKA		LOKALIZACJA		NAZWA INWEST.			
				RYS		TAKA		LOKALIZACJA		NAZWA INWEST.			
				RYS		TAKA		LOKALIZACJA		NAZWA INWEST.			
				RYS		TAKA		LOKALIZACJA		NAZWA INWEST.			
				RYS		TAKA		LOKALIZACJA		NAZWA INWEST.			
				RYS		TAKA		LOKALIZACJA		NAZWA INWEST.			
				RYS		TAKA		LOKALIZACJA		NAZWA INWEST.			
				RYS		TAKA		LOKALIZACJA		NAZWA INWEST.			
				RYS		TAKA		LOKALIZACJA		NAZWA INWEST.			
				RYS		TAKA		LOKALIZACJA		NAZWA INWEST.			
				RYS		TAKA		LOKALIZACJA		NAZWA INWEST.			
				RYS		TAKA		LOKALIZACJA		NAZWA INWEST.			
				RYS		TAKA		LOKALIZACJA		NAZWA INWEST.			
				RYS		TAKA		LOKALIZACJA		NAZWA INWEST.			
				RYS		TAKA		LOKALIZACJA		NAZWA INWEST.			
				RYS		TAKA		LOKALIZACJA		NAZWA INWEST.			
				RYS		TAKA		LOKALIZACJA		NAZWA INWEST.			
				RYS		TAKA		LOKALIZACJA		NAZWA INWEST.			
				RYS		TAKA		LOKALIZACJA		NAZWA INWEST.			
				RYS		TAKA		LOKALIZACJA		NAZWA INWEST.			