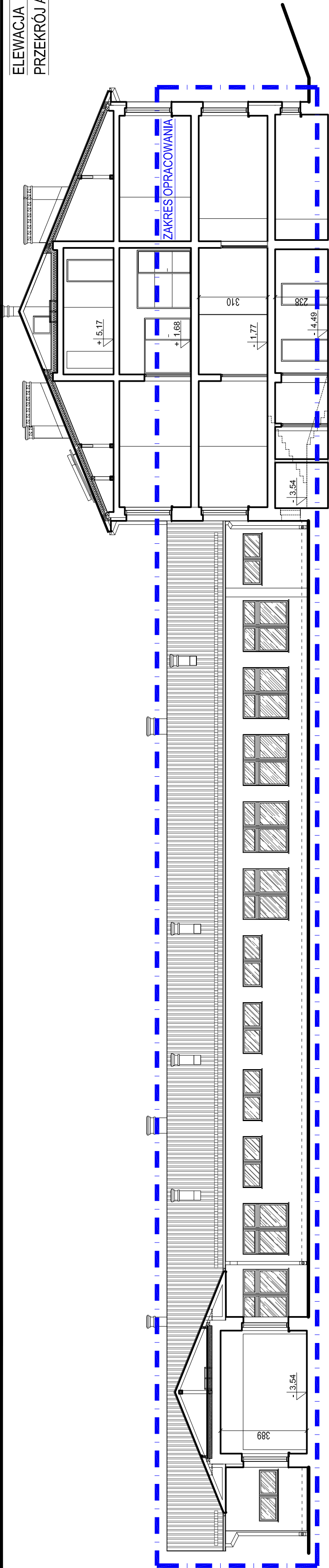
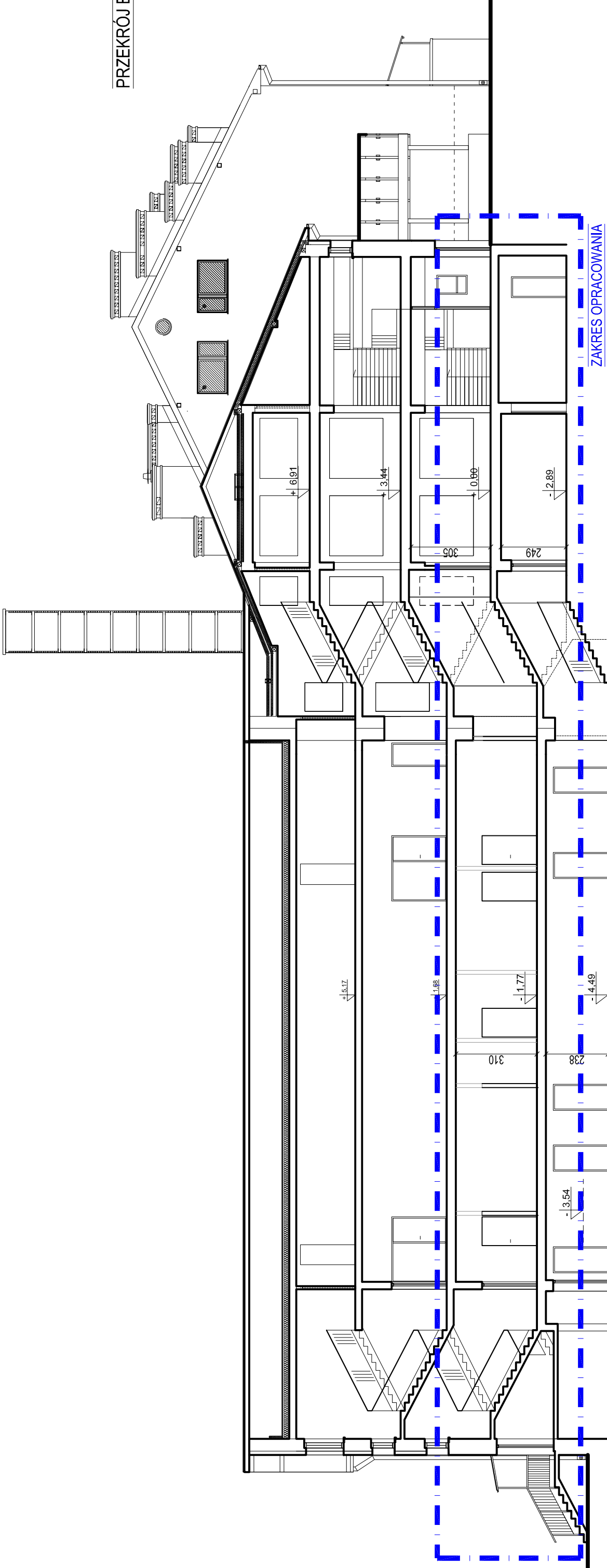


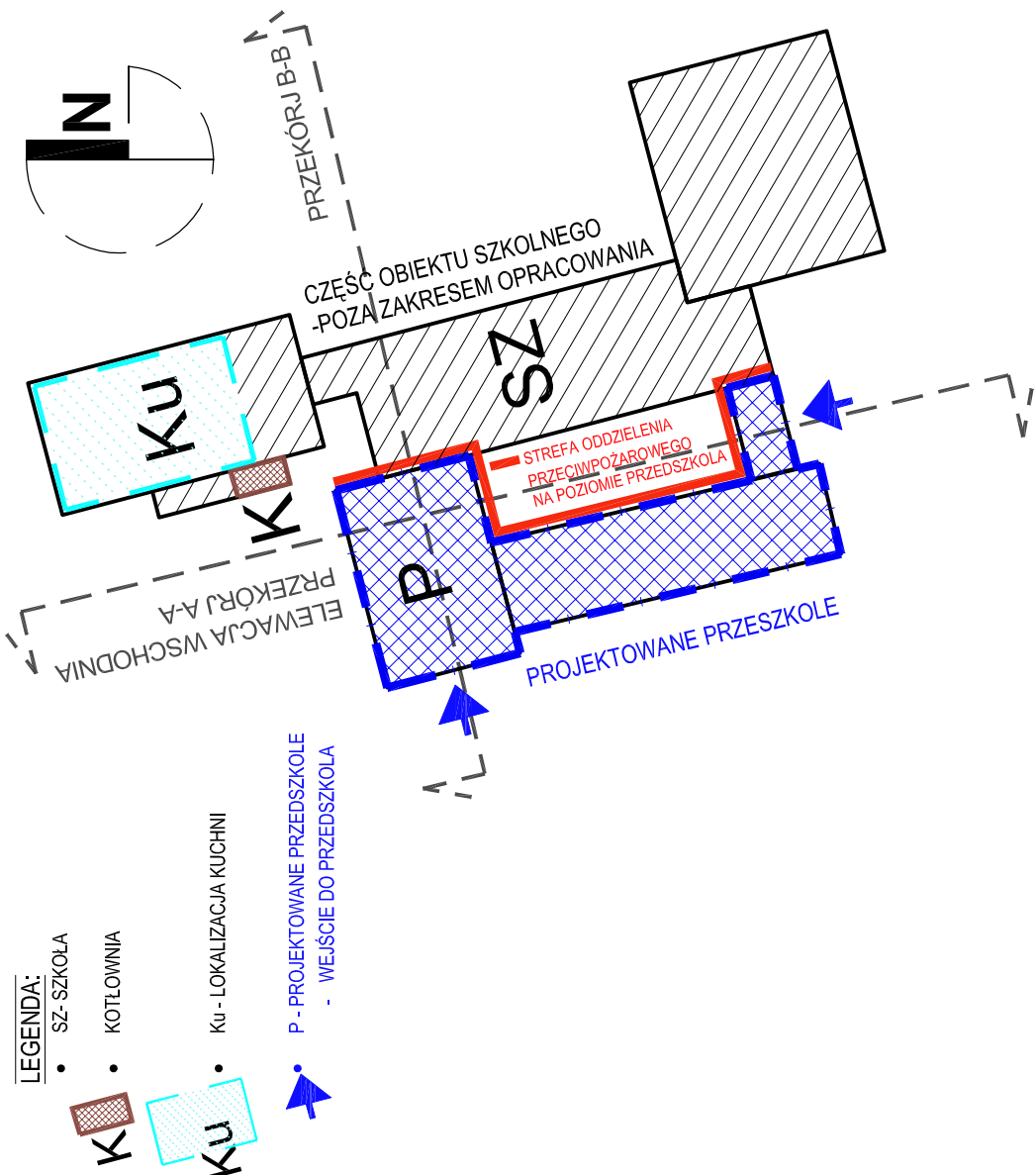
ELEWACJA WSCHODNIA
PRZEKRÓJ A-A



PRZEKRÓJ B-B




- LEGENDA:
- SZ - SZKOŁA
 - K - KOTŁOWNIA
 - Ku - LOKALIZACJA KUCHNI
 - P - PROJEKTOWANE PRZEDSZKOLE
 - - WEJŚCIE DO PRZEDSZKOŁA



OPIS

- Przedmiotem opracowania jest przebudowa pomieszczeń w budynku zespołu szkół w Gliwicach. Realizacja obejmuje część pomieszczeń zlokalizowanych na parterze, obecnie użytkowanych jako pomieszczenia szkoły. W zakresie inwestycyjnym jest dostosowanie pomieszczeń do obowiązujących standardów i przepisów oraz wyposażenie pomieszczeń w niezbędny zakres dla tego typu inwestycji.
- ZGODNIE Z WYTYCZNYMI INWESTORA ZAKŁADA SIĘ POBYT DZIECI POWYŻEJ 5 GODZIN NA DZIEŃ - przyjęto zapewnienie miejsc dla 152 dzieci (po 19 osób na każdą salę)
- Projekt funkcjonalno użytkowy wykonano na podstawie materiałów przedłożonych przez inwestora oraz ogólnie sprawdzonych i przyjętych wymiarów ze stanu istniejącego.
- Z uwagi na brak możliwości dostępu, przyjęte wymiary należy dokładnie zweryfikować ze stanem istniejącym na etapie sporządzenia projektu budowlano-wykonawczego.
- Część rysunkowa i opisowa zawiera wszelkie wyliczone obejmujące zakres inwestycji i stanowią wzajemnie uzupełniającą się dokumentację niezbędną do sporządzenia dokumentacji budowlano-technicznej.
- Wyliczone instalacje i konstrukcyjne - przedłożono w części opisowej
- Opinia i wyliczone przedsięwzięcia - załączono w odrębnej dokumentacji (jako załącznik)
- Aranżacja wnętrza oraz wyposażenie - przykładowa aranżacja wnętrza oraz wyposażenie - przedłożono w części opisowej
- Wyliczenia obciążających wynagrodzeń, pomieszczenia objęte inwestycją muszą spełniać wymagania zgodnie z ROZPORZĄDZENIEM MINISTRA EDUKACJI NARODOWEJ z dnia 28 sierpnia 2017 r. w sprawie rozdziałów innych niż wydawanie przedszkolnego, warunków tworzenia i organizowania tych form oraz sposobu ich czelania
- Na etapie projektu budowlanego wszelkie rozwiązania i propozycje należy zweryfikować po wykonaniu niezbędnych odkrywek, sprawdzenie drożności przewodów kominiowych oraz ekspertyzy/opinii branżowych. Na etapie projektu budowlanego należy ustalić z inwestorem zakres rozwiązań budowlanych oraz ewentualne zmiany i rozwiązania zamienne.

	INWESTOR	GMINA GILOWICE 34-322 Gilowice Ul. Krakowska 40	PROJEKTOWAŁ	mgr inż. arch. Ewa Kurto uprządk. w spec. do proj. architektury nr upr.: 17709/SŁONK, SL-1382	ELEWACJA I PRZEKROJE		BRANŻA	ARCHITEKTURA		A / 02
					NAZWA	RYS		DATA	NR RYS.	
PRACOWNIA PROJEKTOWA	AT Ewa Kurto	ul. Powstańców Śląskich 3/7 43-300 Bielsko-Biała kurtoewa@gmail.com; telefon 508 37 70 09	FAZA	LOKALIZACJA	STAN ISTNIEJĄCY				PRZEBUDOWA ISTNIEJĄCYCH POMIESZCZEŃ ZESPOŁU SZKÓŁ Z PRZEPRAWNIENIEM NA PRZEDSZKOLE PUBLICZNE	
ADRES:		PRACOWNIA PROJEKTOWA		POWIAT: Żywiecki, Obręb: 0001 GILOWICE; Jednostka ewid.: GILOWICE; ul. Siedlakówka 37; dz. nr: 2793/2, 2794/2, 2795/2, 2796/2, 2797/2		PRZEPRAWNIENIE		PRAWA AUTORSKIE ZASTRZEŻONE. POWIELANIE I UDOSTĘPNIANIE BEZ ZGODY AUTORÓW ZABRONIONE		
MAIL:										