

PŁYTA FUNDAMENTOWA POD KONTENER POMPOWNI

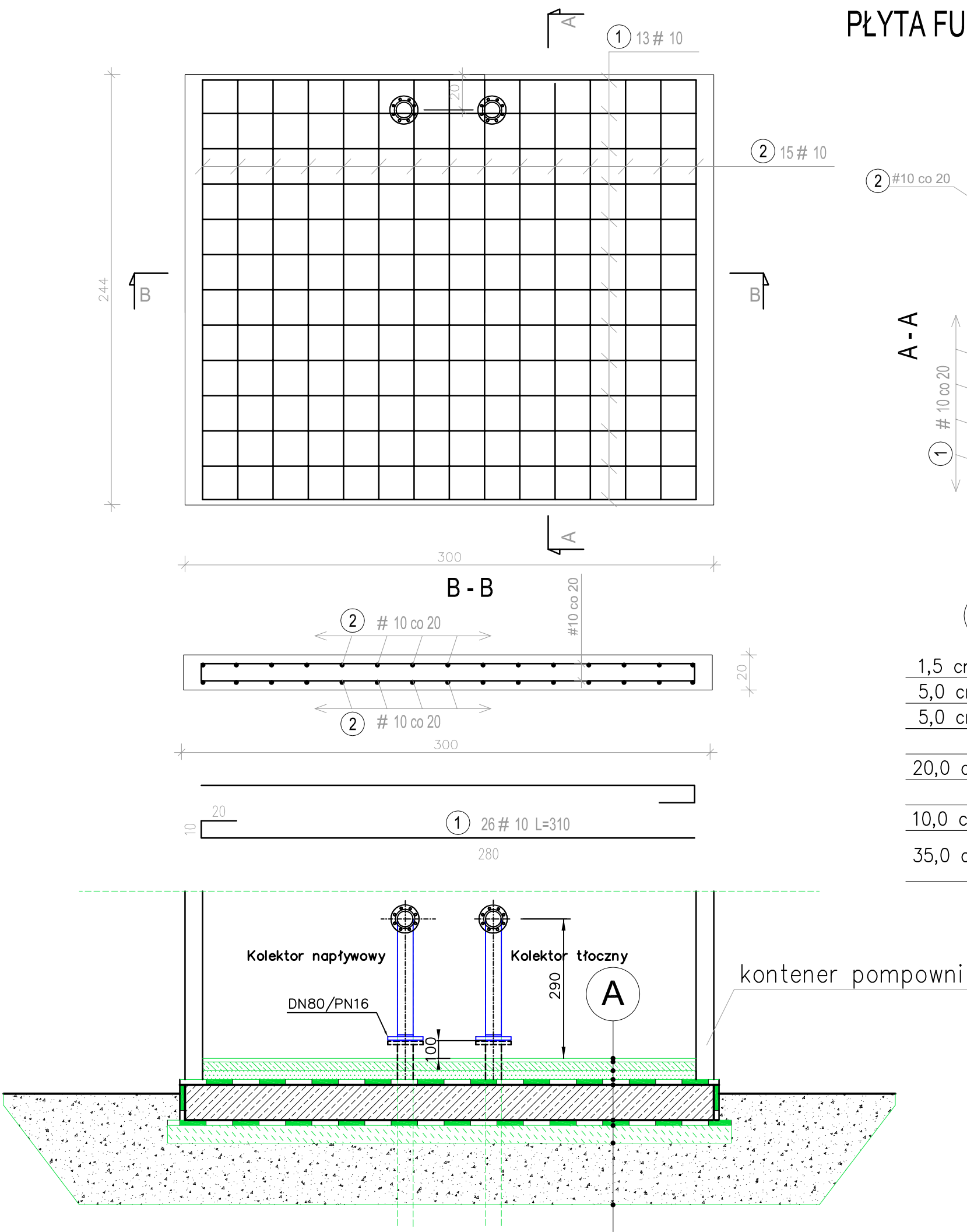
SKALA 1:50

Zestawienie stali zbrojeniowej płyty fundamentowej				
Nr pręta	Średnica pręta [mm]	Liczba prętów [szt]	Długość pręta L [cm]	Długość całkowita [m]
				A-III N
1	10	26	310.00	80.6
2	10	30	261.00	78.3
Suma:			[m]	158.9
Ciężar 1 mb			[kg]	0.617
Masa ogólna			[kg]	98.04
Dodatek 3%			[kg]	2.94
MASA CAŁKOWITA			[kg]	100.98

BETON C20/25
STAL A-IIIIN

- UWAGI:
- Przez płytę przeprowadzić rurociągi wg wytycznych technologicznych
 - W miejscach rurociągów pręty zbrojeniowe rozsunąć
 - Instalacje elektryczne przeprowadzić wg wytycznych branżowych
 - Płytę zaizolować przeciwwilgociowo: spód 1xpapa termozgrzewalna boki 2x masa bitumiczna na zimno

1,5 cm	płytki gres na kleju
5,0 cm	wylewka cementowa zbrojona siatką
5,0 cm	styropian twardy
	1xpapa termozgrzewalna
20,0 cm	płyta fundamentowa
	1xpapa termozgrzewalna
10,0 cm	chudy beton
35,0 cm	podbudowa z kruszywa łamanego 0-63mm stabilizowanego mechanicznie E2=80 MPa
	grunt rodzimy



Pracownia Projektowa „STANBUD” Cięcina ul. Wspólna 1, 34-350 Węgierska-Górka		601-86-57-32
Temat: Budowa sieci wodociągowej wraz z pompownią wody w Gilowicach		Stadium: Projekt budowlano-wykonawczy
Tytuł rys.: Płyta fundamentowa pod kontener pompowni		Data: 2016-11-03
Inwestor: GMINA GILOWICE 34-322 Gilowice, ul. Krakowska 40		Skala: 1:50
Projektował: mgr inż. Stanisław Golec upr. nr 308/02	Podpis:	4.1
Sprawdził: mgr inż. Urszula Jeleń upr. nr MAP/0215/PWOS/12	Podpis:	