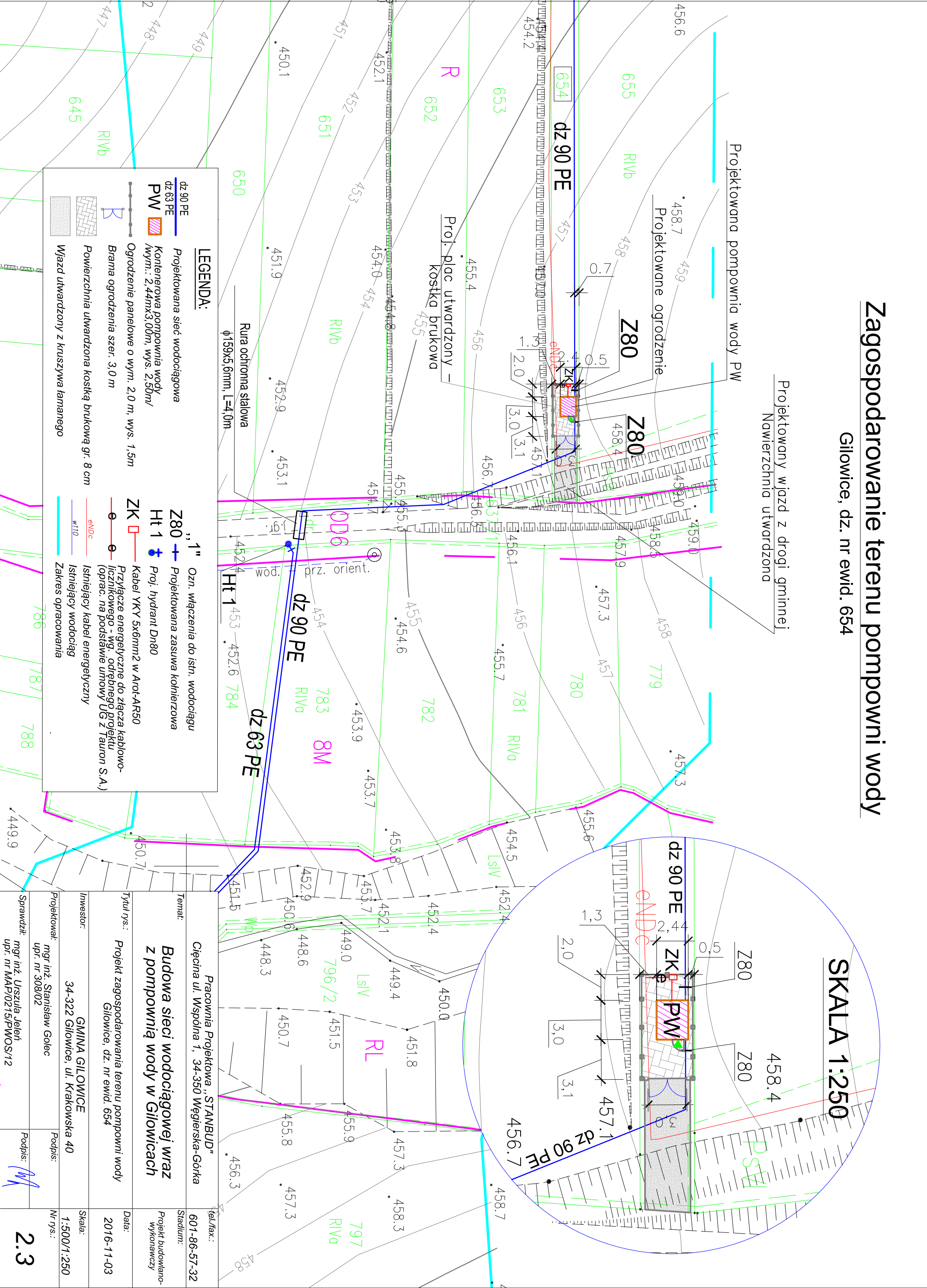


# Zagospodarowanie terenu pompowni wody

Gilowice, dz. nr ewid. 654



Pracownia Projektowa „STANBUD” Ciężcina ul. Wspólna 1, 34-350 Węgierska-Górka		tel./fax.: 601-86-57-32
Temat: <b>Budowa sieci wodociągowej wraz z pompownią wody w Gilowicach</b>		Stadium: Projekt budowlano-wykonawczy
Tytuł rys.: Projekt zagospodarowania terenu pompowni wody Gilowice, dz. nr ewid. 654		Data: 2016-11-03
Investor: GMINA GILOWICE 34-322 Gilowice, ul. Krakowska 40	Skala: 1:500/1:250	
Projektował: mgr inż. Stanisław Golec upr. nr 308/02	Podpis: 	Nr rys.: 2.3
Sprawił: mgr inż. Urszula Jeleń upr. nr MAP/0215/PWOS/12	Podpis: 	