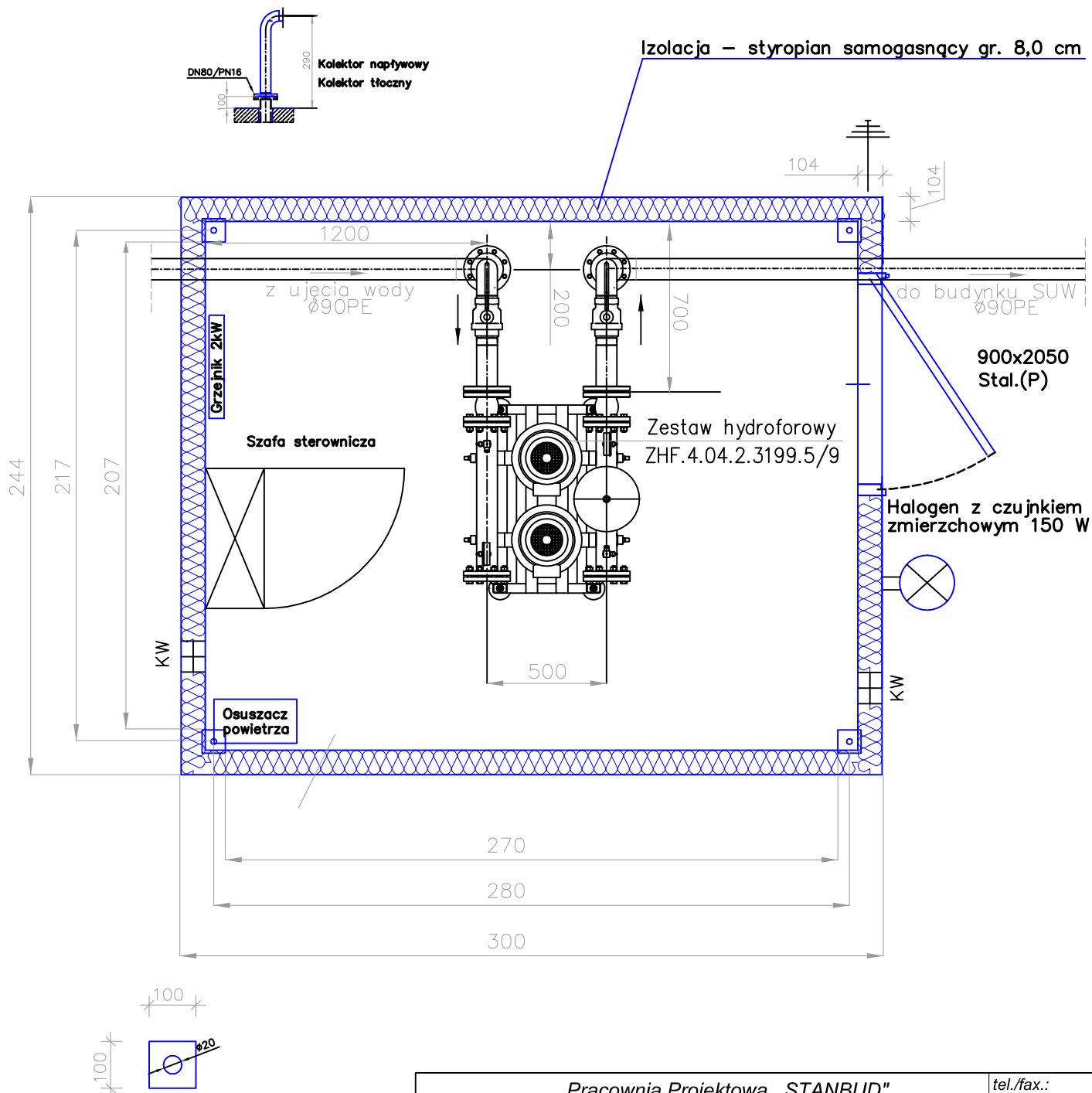


Zabudowa zestawu hydroforowego
ZHF.4.04.2.3199.5/9 w kontenerze 2,44 x 3,0 x 2,7 [m]
Zestaw w wykonaniu specjalnym.

Podłączenie zestawu do sieci zewnętrznej
Wyprowadzić króćce kołnierzowe DN80/ PN16 na wysokości 100 mm nad posadzką.



Blacha 5, a100x100 z otworem
Ø 20 służąca do zakotwienia
kontenera do podłoża

Pracownia Projektowa „STANBUD” Cięcina ul. Wspólna 1, 34-350 Węgierska-Górka		tel./fax.:	601-86-57-32
Temat: Budowa sieci wodociągowej wraz z pompownią wody w Gilowicach		Stadium:	Projekt budowlano- wykonawczy
Tytuł rys.: Rzut przyziemia kontenera pompowni		Data:	2016-11-03
Inwestor: GMINA GILOWICE 34-322 Gilowice, ul. Krakowska 40		Skala:	1:25
Projektował: mgr inż. Stanisław Golec upr. nr 308/02	Podpis:	Nr rys.: 4.2	
Sprawdził: mgr inż. Urszula Jeleń upr. nr MAP/0215/PWOS/12	Podpis:		